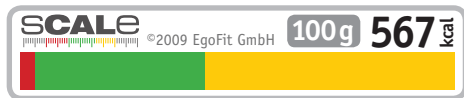
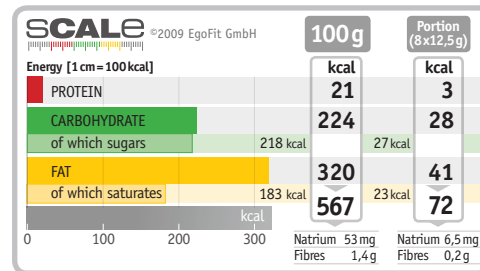


sCALe label FOP

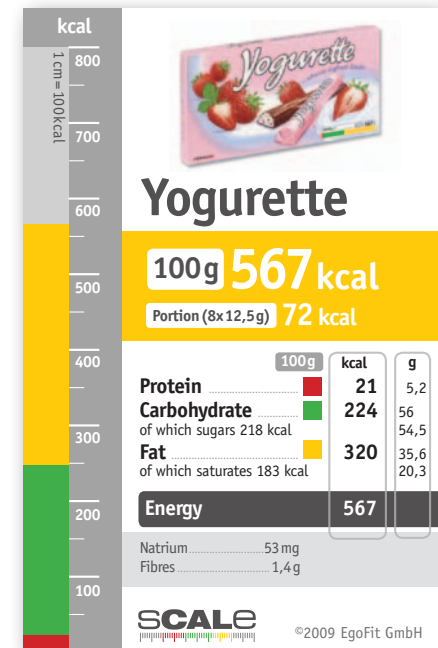


sCALe label BOP



sCALe on sCALe-Card

didactical material (55 x 85 mm)



Yogurette with sCALe (example)

Yogurette ...schmeckt joghurt-leicht

Yogurette

...schmeckt joghurt-leicht

labelling dummy

FERRERO

4008 4060

© FERRERO MMX

SCALE ©2009 EgoFit GmbH

Energy [1 cm = 100 kcal]	100g	Portion (8 x 12,5g)
Kcal	21	3
PROTEIN	224	28
CARBOHYDRATE	218 kcal	27 kcal
of which sugars	320	41
FAT	183 kcal	23 kcal
of which saturates	567	72

Natrium 53mg
Fibres 1,4g
Natrium 65mg
Fibres 0,2g

8 Riegel, 100g e

Mindestens haltbar bis:
Siehe Seitenlasche
Ferrom - D-60624 Frankfurt

Yogurette

...schmeckt joghurt-leicht

labelling dummy

FERRERO

SCALE ©2009 EgoFit GmbH

100g 567 kcal

Gefüllte Vollmilchschokolade mit Magermilchjoghurt-Erdbeer-Creme
Zutaten: Magermilchjoghurt-Erdbeer-Creme 49,5% (Zucker, pflanzliche Fette, Traubenzucker, Magermilchjoghurtpulver, Vanille, Emulgator Sojalecithin), Vollmilchschokolade 35% (Zucker, Vollmilchpulver, Kakao-Butter, Kakaoanise, Emulgator Sojalecithin, Vanillin), Hülsenfrüchsechokolade 10% (Zucker, Kakaomasse, Kakaobutter, Emulgator Sojalecithin, Vanillin), Erdbeergarnulat 5,5% (Zucker, Erdbeerpulver, pflanzliches Fett).

Yogurette with sCALe (example)

Yogurette ...schmeckt joghurt-leicht

Yogurette

labelling dummy

FERRERO

40084060

© FERRERO-MIMIA

Yogurette ...schmeckt joghurt-leicht

SCALE ©2009 EgoFit GmbH
www.ferrero.com

Energy [1 cm = 100 kcal]	100g	Portion (8 x 12,5g)
PROTEIN	21 kcal	3 kcal
CARBOHYDRATE	224 kcal	28 kcal
of which sugars	218 kcal	27 kcal
FAT	320 kcal	41 kcal
of which saturates	183 kcal	23 kcal
	567 kcal	72 kcal

Natrium 53mg
Fibres 1,4g
Natrium 65mg
Fibres 0,2g

8 Riegel, 100g €
Mindestens haltbar bis:
Siehe Seitenlasche
Ferrero - D-60624 Frankfurt

SCALE ©2009 EgoFit GmbH
www.ferrero.com

100g 567 kcal

Yogurette

Yogurette ...schmeckt joghurt-leicht

labelling dummy

FERRERO

Gefüllte Vollmilchschokolade mit Magermilchjoghurt-Erdbeer-Creme
Zutaten: Magermilchjoghurt-Erdbeer-Creme 49,5% (Zucker, pflanzliche Fette, Tränkungsstärke, Magermilchjoghurt, Erdbeerpulver, Aromen, Emulgator-Sorbitol, Vanillin), Vollmilchschokolade 35,5% (Zucker, Kakaomasse, Kakaoabfälle, Emulgator-Sorbitol, Vanillin), Vollmilchschokolade 10% (Zucker, Kakaomasse, Kakaoabfälle, Emulgator-Sorbitol, Vanillin), Erdbeergummi 5,5% (Zucker, Erdbeerpulver, pflanzliches Fett).